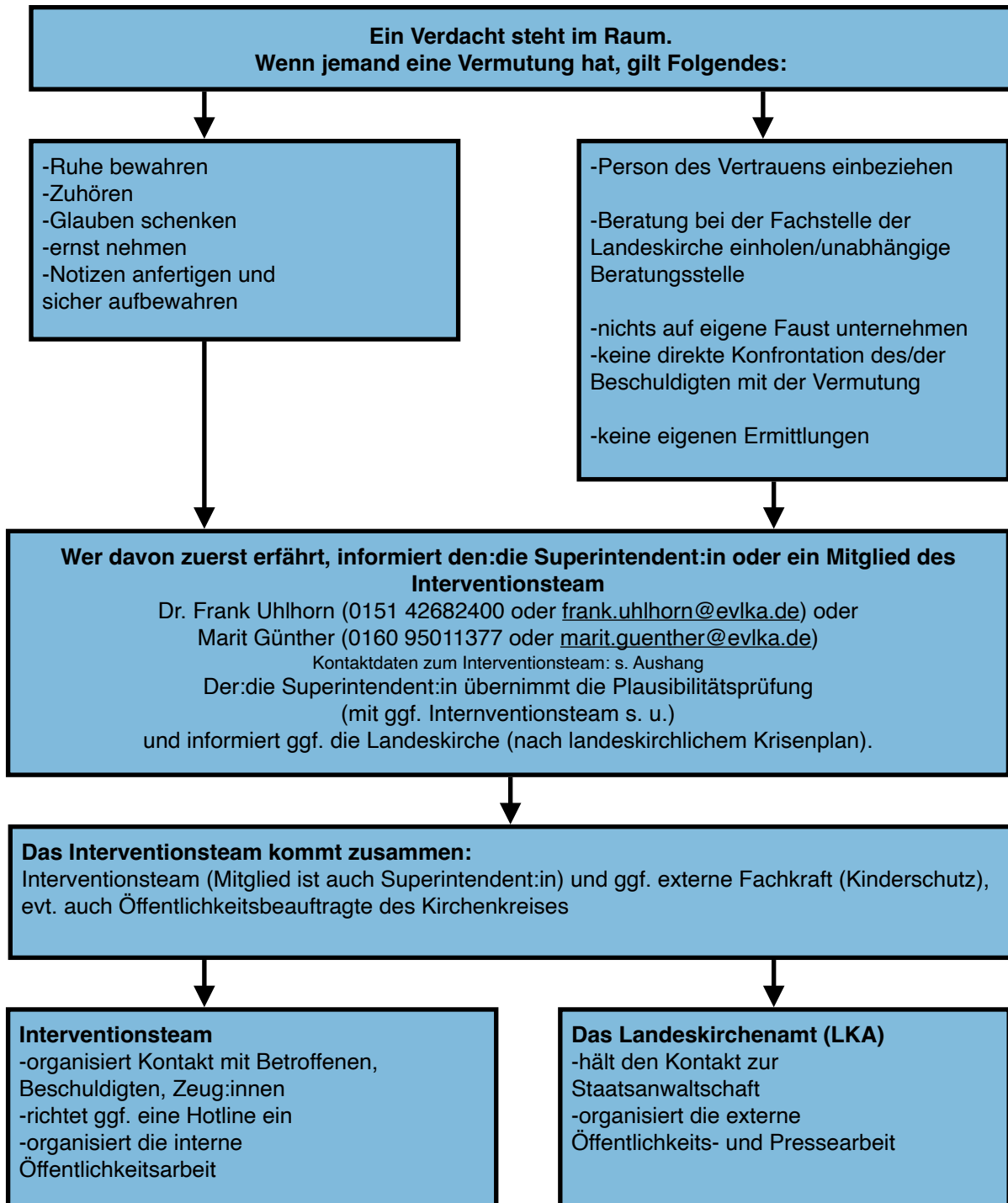


Überblick: Krisen- und Interventionsplan bei Verdacht auf sexualisierte Gewalt im Kirchenkreis Göttingen-Münden



Die nächsten Schritte folgen:

unbegründete Vermutung:

- Einstellung
- Kommunikation zur Rehabilitation

Vermutung

- Information der beschuldigten Person (LKA oder KK-Leitung)
- Information der betroffenen Person/ Sorgeberechtigten
- Unterstützungsangebote an Betroffene, Beschuldigte, Team, Leitung

Erhärtung Vermutung:

- Überprüfung der Möglichkeit der Strafanzeige durch KK/Betroffene
- Unterstützung der Strafverfolgungsbehörde LKA
- Einleitung Kündigungsverfahren
- Absprache Pressestelle zur öffentlichen Darstellung
- Beurlaubung